



**КОНЦЕПЦИЯ КОМПЛЕКСНОГО БЛАГОУСТРОЙСТВА  
ПЕШЕХОДНО-РЕКРЕАЦИОННОЙ ЗОНЫ “НАБЕРЕЖНАЯ”  
НА ПРАВОМ БЕРЕГУ РЕКИ МОСКВЫ Г.О. ЗВЕНИГОРОД**



# СИТУАЦИОННЫЙ ПЛАН



## ПОЯСНИТЕЛЬНАЯ ЗАПИСКА

Рассматриваемая набережная р. Москвы в черте г. Звенигорода, намеченная к комплексному благоустройству, находится на правом берегу реки: от моста, соединяющего центральную часть города с Верхним Посадом, до поворота ул. Набережной вглубь застройки. Согласно действующему генплану в разделе охранных зон, данный участок расположен в границах зоны охраняемого ландшафта с режимом Г-Л-1 (3), что полностью учтено в предлагаемой концепции. Кроме того, часток уже много лет используется как место прогулок жителей, что дает основание считать его как активную в будущем зону отдыха.

Протяженность благоустраиваемой набережной - ок. 600 м.

Ширина, (от границы лесопарковой зоны и далее от края автодороги ул. Набережной до уреза воды) - в среднем от 40 до 50 м.

Площадь - ок. 31 000 кв. м (3,1 га).

**В основу концепции положен принцип максимального сохранения природных качеств уникального ландшафта, комфортные условия пребывания отдыхающих всех возрастов, увлекательность детского досуга. Основными занятиями предусматриваются прогулки по благоустроенным дорожкам, с выходом к воде.**

Заранее исключаются все виды активных спортивных и экстремальных развлечений, в т.ч. езда на квадроциклах. Предпочтение отдается пешеходному и отчасти велосипедному движению, зимой лыжам. Место для относительно активного отдыха молодежи отведено под мостом - для катания на скейт-бордах, зимой - под каток.

Доступность набережной для посещения пешеходами в настоящее время наиболее комфортна со стороны В. Посада, но затруднена для центральной, основной части города. Единственным подходом из города является мост с узким тротуаром и лестницей, не отвечающей требованиям эксплуатации маломобильных групп населения.

В части обеспечения пешеходных связей концепция предполагает кардинальную реконструкцию лестницы.

Устройство второй связи с набережной - паром через реку в районе бывшего понтонного моста, напротив ул. Луговой. Устройство парома можно рассматривать как привлекательный аттракцион, а также необходимый вспомогательный и наиболее экономичный, по сравнению с мостовым сооружением, способ переправы.

Автомобильную доступность обеспечивают ул. Садовая и Луговая. В месте пересечения ул. Луговой и Набережной предполагается устройство автопарковки на 16-18 а/м.

Вся территория набережной разбивается на несколько зон, соединенных маршрутами пешеходной главной аллеи (шир. 3 м), велодорожкой (1.5 м) и живописными тропами.

**1 зона:** охватывает около половины маршрута, занята пешеходной аллеей с дорожками. Дорожки отделены от реки существующими зарослями деревьев и кустарника, нуждающимися в расчистке и уходе. На главной аллее предполагаются несколько площадок с навесами и скамьями. Основным акцентом, в месте открывающейся речной панорамы, является беседка-ротонда. Также привлекательным элементом будет служить мостик через существующий овраг. По всему маршруту предлагается установка небольших каменных скульптур с изображением древнеславянских мифологических животных и птиц.

**2 зона:** средняя часть набережной, с пологим спуском к воде, занята небольшим амфитеатром - несколько изогнутых по рельефу деревянных скамей на подпорных стенках из дикого камня или лежащих на лагах (сваях) на земле. Дорожки к воде выполняются из редко уложенных камней, а также в виде деревянных настилов-тротуаров, ведущих деревянному пирсу. Пирс предназначен как для простого созерцания реки, так и для лодочного причала. Вся территория данной зоны нуждается в незначительной, но обязательной дополнительной вертикальной планировке, обеспечивающей ровные поляны, устройство сходней-тротуаров, амфитеатра в естественном рельефе.

**3 зона:** узловая, примыкающая к автостоянке и причалу парома, а также место для отдыха на террасе (открытое мобильное кафе), непосредственно связанное с детской площадкой. Как и в начале маршрута, здесь растут большие деревья, в том числе в верхней террасе. Место имеет частично крутой спуск к воде, что позволит разместить интересные декоративные игровые сооружения (по индивидуальному проекту) с имитацией крепости или корабельных конструкций, горками, миниводопадом; внизу возможно устройство островка с помощью небольшого обводного канала.

Данный проект должен рассматриваться как отдельный, не типовой, предусматривающий как разнообразие интерпретации игровых сооружений в разное время года и для разных возрастных групп, так и максимально удобную эксплуатацию всей площадки и сооружений, в том числе уборку, сохранность и безопасность. Близость кафе-terrassy позволит взрослым наблюдать и быть рядом с играющими детьми. Наличие в верхней террасе ревизионного колодца транзитного водопровода (дюкера) предусматривает оформление его в виде альпийской горки, устройство миниводопада (циркуляционного) или другого водного сооружения - с обязательным обеспечением доступа специалистов.

**4 и 6 зоны:** зона прибытия к набережной всеми способами, включая водный на пароме. Наличие здесь глубокого оврага предоставляет возможность устройства привлекательного подъема от воды по лестнице на сваях. Строительство автостоянок с обеих сторон оврага потребует укрепления склонов и возведения невысокого ограждения (естеств. камень, дерево).

**5 зона:** территория под мостом существует как ровная площадка, соединяющая рассматриваемую набережную с берегом ниже по течению (еще более живописным, что дает основание видеть перспективу более широкого развития благоустройства с акцентом на ландшафтный парк). Площадка заливается во время половодья, поэтому рассматривается свободной от временных игровых и других сооружений, с возможным возведением небольших горок для занятий скейт-бордом и устройством в зимнее время ледяного катка. По этой же территории проходит трасса велодорожки (лыжни).

**Данную концепцию необходимо рассматривать как основную составляющую задания на проектирование в реализации программы по благоустройству набережной.**

# СХЕМА ГЕНЕРАЛЬНОГО ПЛАНА



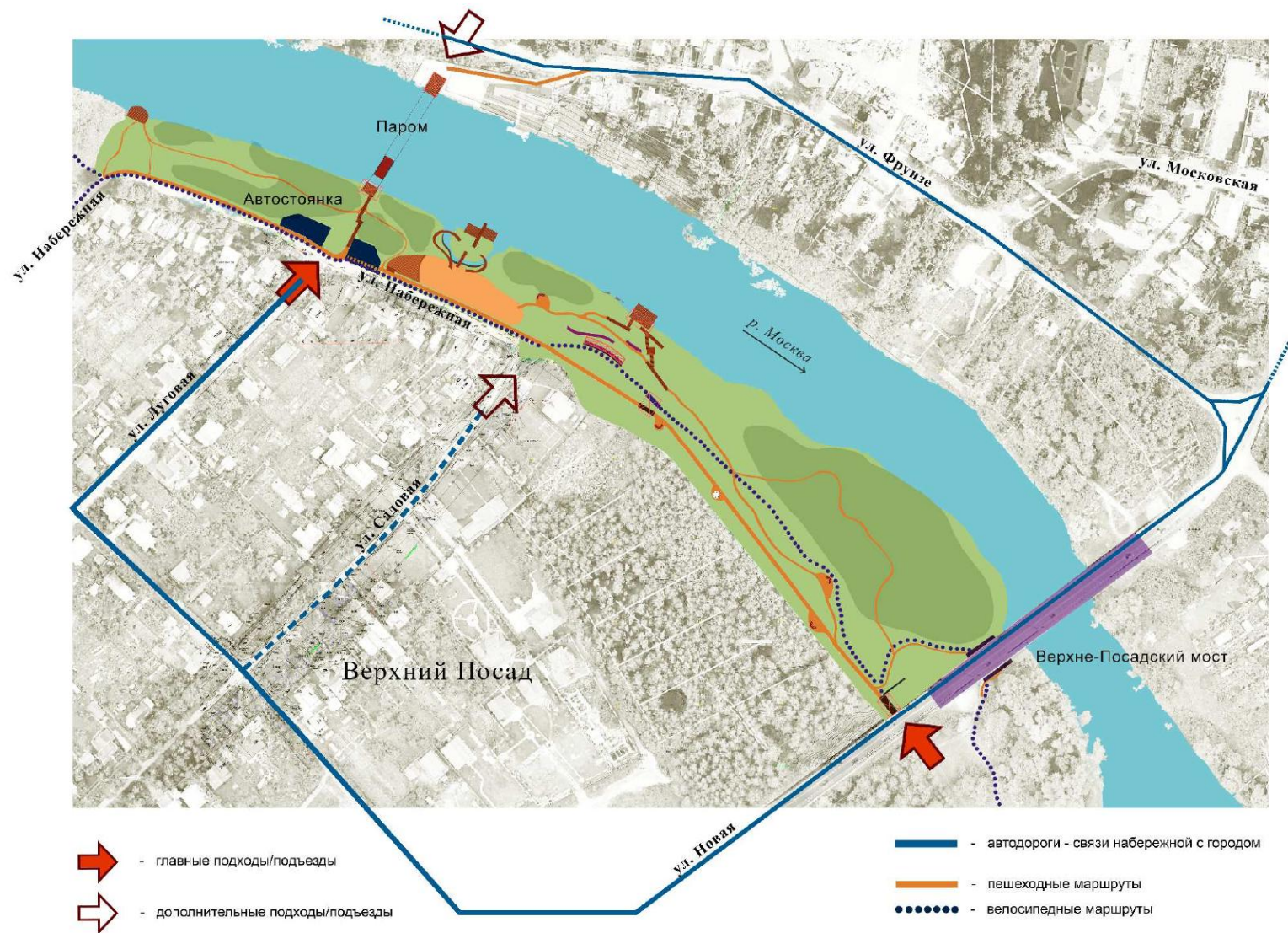
- |   |                        |   |  |
|---|------------------------|---|--|
|  | - травяной покров      |  | - твердые покрытия (тротуары, дорожки, площадки) |
|  | - деревья и кустарники |  | - деревянные (дощатые) покрытия                  |
|  | - автостоянки          |  | - пешеходные маршруты                            |
|   |                        |  | - велосипедные маршруты                          |

Протяженность маршрута 1 (от ул. Новой до ул. Луговой) - 225,0 м + 225,0 м = 450,0 м  
 2 (от ул. Луговой до ул. Набережной) - 150,0 м  
 Всего ~ 600,0 м

Ширина участка от 45 до 50 м

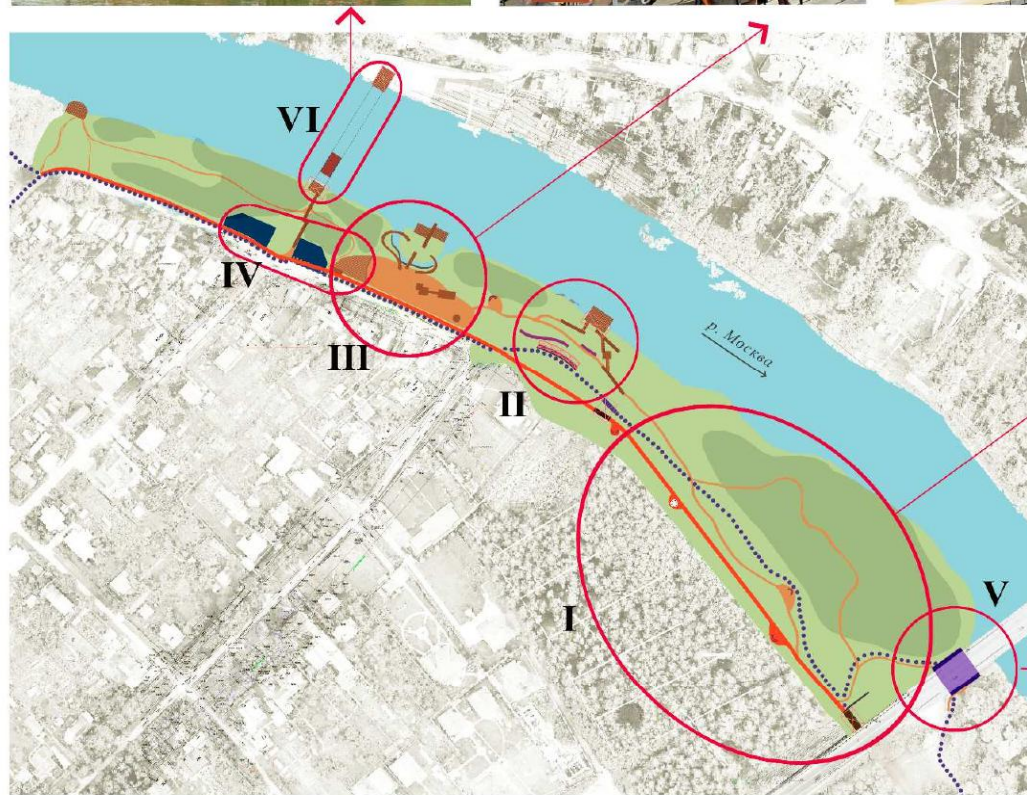
Примерная площадь в границах маршрута 1 - 25 000 м<sup>2</sup>  
 Всего участка - 31 000 м<sup>2</sup>

# СХЕМА ТРАНСПОРТНОЙ И ПЕШЕХОДНОЙ ДОСТУПНОСТИ








**НАБЕРЕЖНАЯ - ЛЕТО**  
**Схема зонирования**



- I** - зона ландшафтного парка - пассивно-прогулочная
- II** - зона амфитеатра и "пристани" - общение, созерцание
- III** - зона кафе - "детский городок"- "морская пристань"
- IV** - зона автостоянки и кафе на террасе
- V** - зона активного отдыха молодежи
- VI** - зона переправы "Паром"

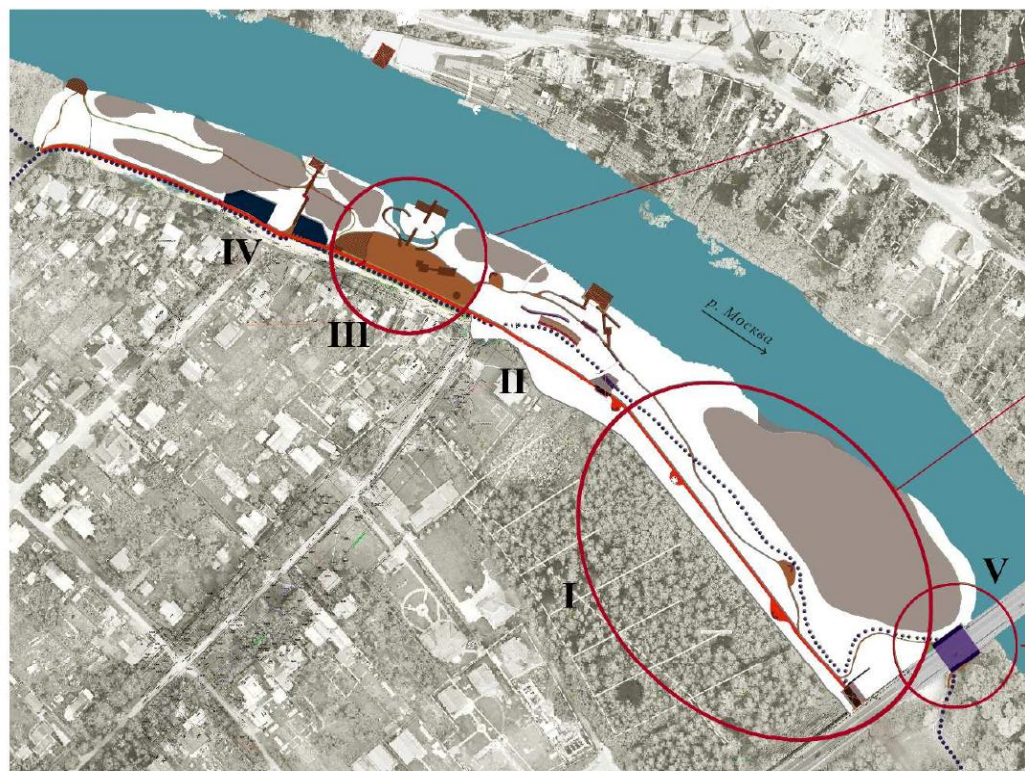





-  - пешеходная транзитная дорожка с тротуарным покрытием
-  - пешеходная прогулочная тропа (с твердым покрытием)
-  - велосипедная дорожка (льня)

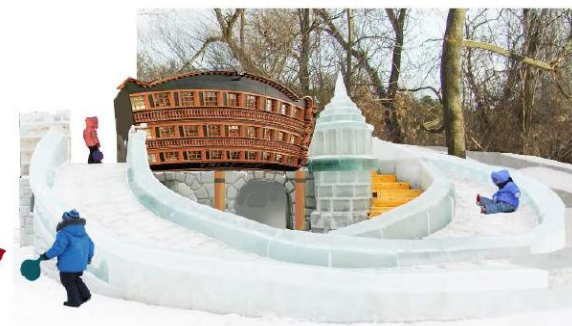
## НАБЕРЕЖНАЯ - ЗИМА

**III** - Детский городок - ледяные горки, санный слалом

**V** - Площадка для скейтбордов - каток



-  - пешеходная транзитная дорожка с тротуарным покрытием
-  - пешеходная прогулочная тропа (с твердым покрытием)
-  - лыжня





## Зона I - прогулочная, ландшафтно-созерцательная



### Фрагмент I



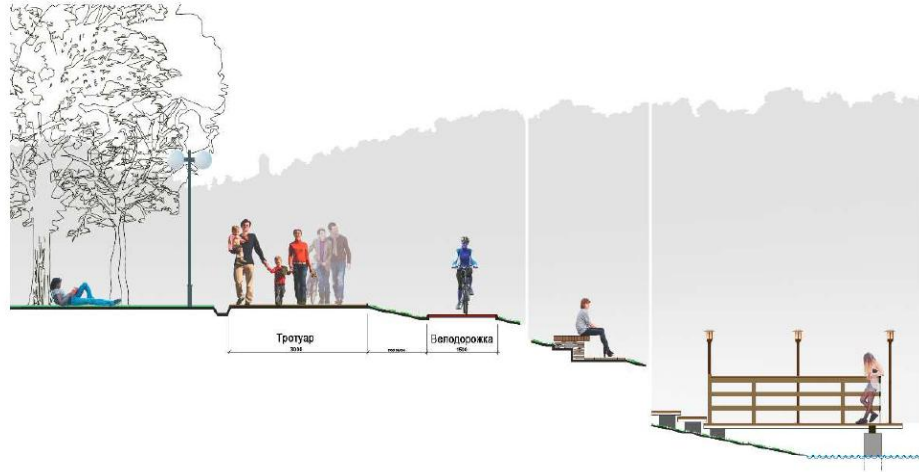
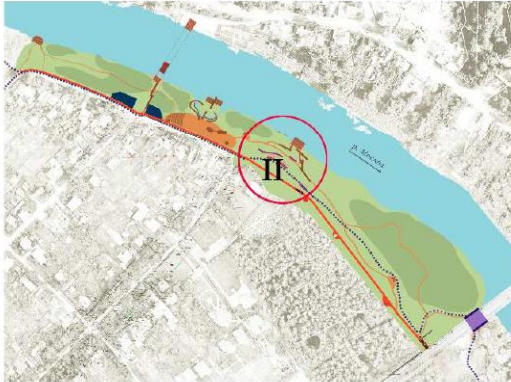
### Маршруты

- 1 - магистральный пешеходный, с твердым покрытием
- 2 - пешеходный с переменным покрытием: деревянные настилы и дикий камень
- 3 - велодорожка с кварцевым покрытием

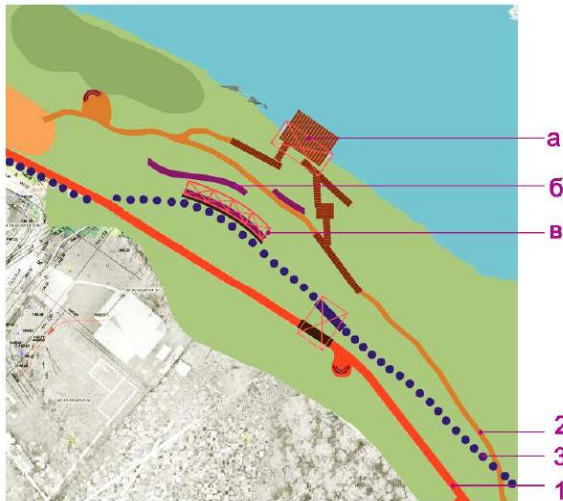
### Объекты

- а - мостик через овраг
- б - скамейки с навесами
- в - беседка-ротонда
- г - лестница/пандус с моста

## Зона II - - амфитеатр и “пристань” - общение, созерцание



### Фрагмент II



#### Маршруты

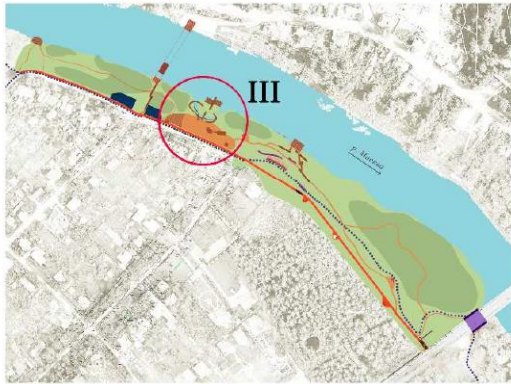
- 1 - магистральный пешеходный, с твердым покрытием
- 2 - пешеходный с переменным покрытием:  
деревянные настилы и дикий камень
- 3 - велодорожка с кварцевым покрытием



#### Объекты

- а - пирс
- б - скамьи, совмещенные с подпорными стенками
- в - навесы и перголы

## Зона III - - кафе-терраса - детский городок “пристань”



### Объекты

- а - островок с пирсом
- б - горки
- в - верхняя детская площадка
- г - кафе-терраса



### Фрагмент III



### Маршруты

- 1 - магистральный пешеходный, с твердым покрытием
- 2 - пешеходный с переменным покрытием: деревянные настилы и дикий камень
- 3 - велодорожка с кварцевым покрытием



## Покрытия дорожек

### Тротуары.

Смешанное покрытие 2-х типов

Плита/брусчатка на бетонной основе. (Выбор, РФ - "Ла-линия")

Покрытие из  
гранитного отсева



Деревянные тротуары по грунту и по сваям



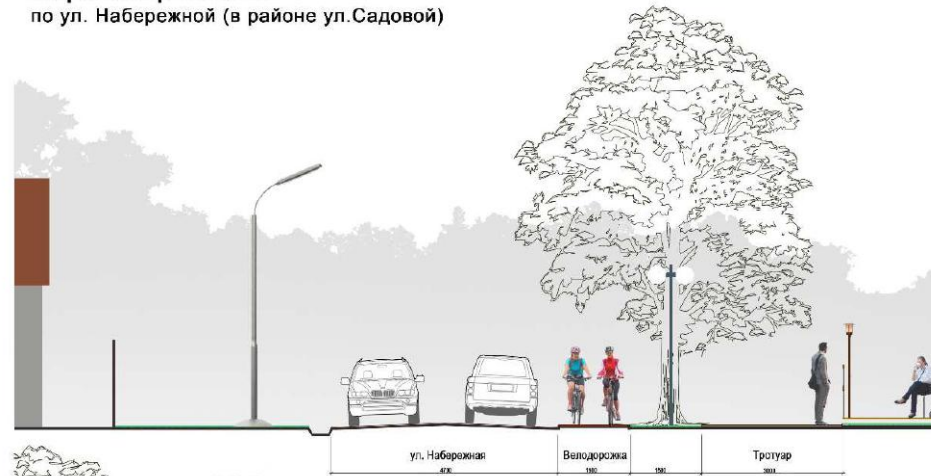
Велодорожки.



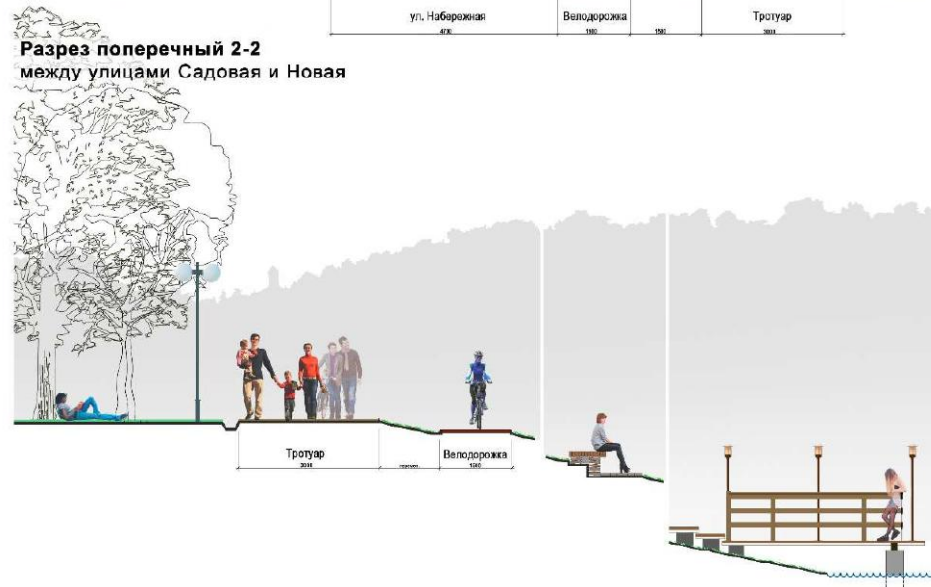
Кварцевое покрытие



## Разрез поперечный 1-1 по ул. Набережной (в районе ул. Садовой)



## Разрез поперечный 2-2 между улицами Садовая и Новая



МАЛЫЕ АРХИТЕКТУРНЫЕ ФОРМЫ



Уличный фонарь  
- главная аллея



Фонарь для кафе,  
пирса, беседок



Деревянные тротуары:  
настилы по лагам или сваям



Скамьи дерево-металлические

Урны  
металлические



Парковочные стойки  
для велосипедов и колясок

Парковочные стойки  
для велосипедов и колясок



Беседки-перголы / навесы от дождя



Тематическая садово-парковая скульптура

ПАНОРАМА 1



ПАНОРАМА 2



ΠΑΝΟΡΑΜΑ 3

